

LEGENDA VEGETAČNÍCH ÚPRAV SO 101:

- stávající strom
- kácené stromy/mycené keře
- Prunus avium 'Plena' (třešeň ptačí), vel. 14/16 cm – 6 ks
- Carpinus betulus (habr obecný) výška 80 -100 cm - 44 ks (rozelec 70 cm)

LEGENDA INŽENÝRSKÝCH SÍTÍ:

- vodovodní potrubí podzemní
- kanalizační stoka, potrubí
- venkovní sílové vedení NN podzemní
- sčítací vedení (CETIN)
- plynovodní vedení, nízkotlak
- horkovodní předizolované potrubí
- kabelová televize Kopřivnice

LEGENDA DOPRAVNÍHO ZNAČENÍ:

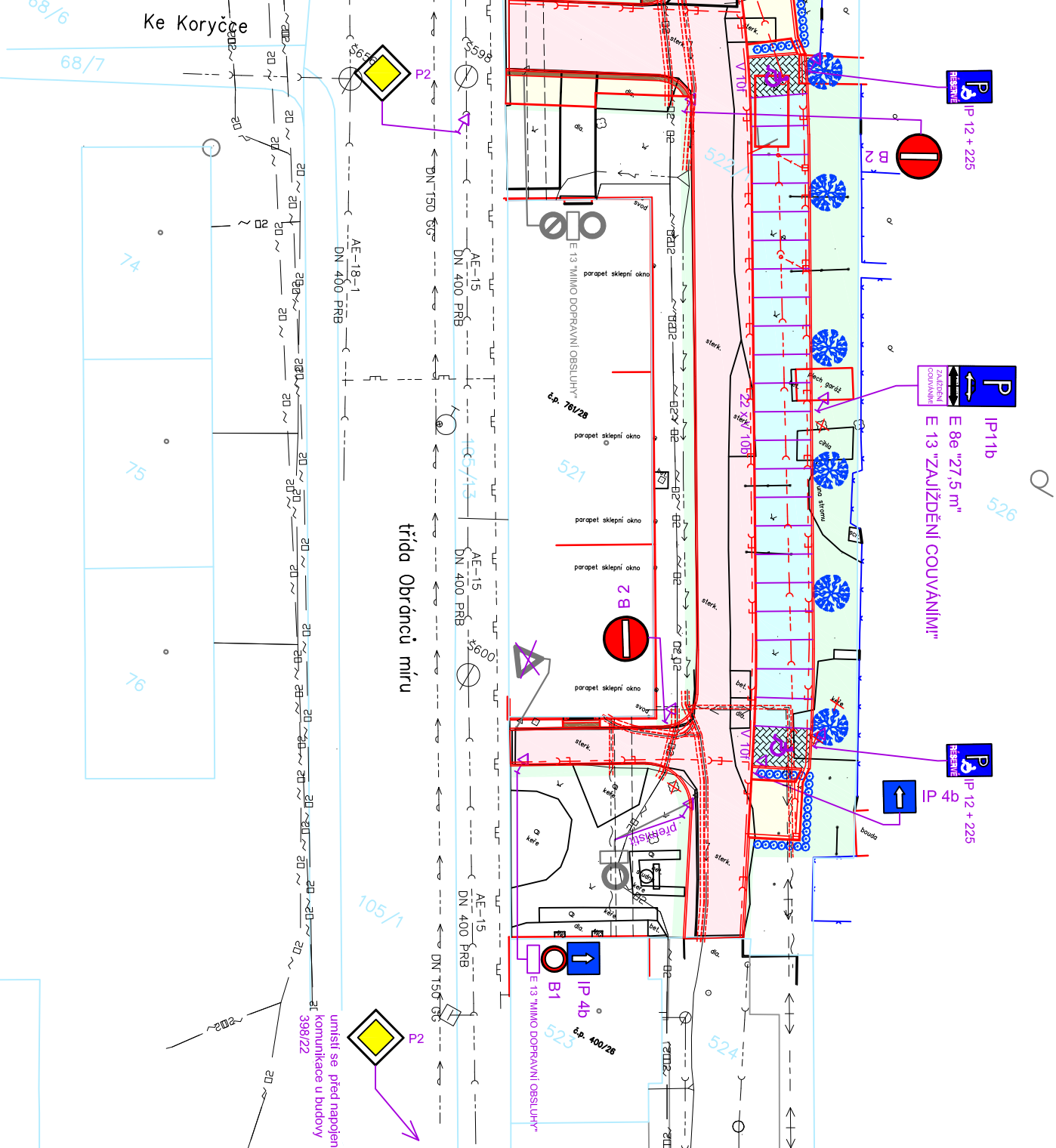
- B 2 dopravní značení svisle navržené

- V 4 dopravní značení vodorovné navržené
- navrženy sloupky DZ

Dopravní značení je zakresleno jen v rozsahu nutném pro návrh. Dopravní značení se provádě dle TP 65 (aktualizované) TP 133. Min. vzdálenost hrany značky od vozovky silnice 0,5 m.

Pozn.: Inženýrské sítě jsou v situaci zaznačeny pouze orientačně, před zahájením výkopových prací nutno geodeticky vyčíst za účasti jejich správců. Při souběžném vedení sítí a při křížení sítí budou dodrženy odstupy, jednohlavý tras trubních a kabelových vedení dle ČSN 736005. Budou respektována ochranná pásma, stanovená v provozních řádech a vyjádřeních jednotlivých správců sítí. Hodnoty ochranných pásem jsou uvedeny v souhrnné technické zprávě a z důvodu přehlednosti nejsou vyznačeny ve výkresové části. Souřadnicový systém: S-JTSK, Výškový systém - BAL T P V. Zařízení staveniště bude umístěno dle dispozic dodavatele stavby na pozek investora (předpoklad parc. č. 522/1 k.ú. Kopřivnice). Zařízení staveniště bude umístěno mimo ochranné pásma inženýrských sítí a min. 2,5 m od pat stranů.

Investor	Město Kopřivnice Štefánikova 1163, Kopřivnice 742 21	
	Ing. Ondřej Bojko Náhorní 448/5, 711 00 Ostrava IČ: 75980568	
Stavba	Zodpovědný projektant Ing. Ondřej Bojko	
	Datum září 2020	
Objekt	Formát 2 x A4	
	Měřítko 1 : 500	
Název výkresu	Stupeň DUR+DSP+DPS	
	Souprava	
TRVALÉ DOPRAVNÍ ZNAČENÍ		Výkres číslo D1.1.5



LEGENDA STAVEBNÍCH ÚPRAV (SO 101):

- navržená hrana stavebních úprav
- navržená chráněná inženýrských sítí
- navržená drenáž DN 100
- navržená kanalizační přípojka DN 150

- navržený chodník (šedá zámková dlažba tl. 60 mm)
- navržené parkoviště (zatravněovací/zámková dlažba tl. 80 mm)
- navržená vozovka (zámková dlažba tl. 80 mm)
- navržená reliéfní dlažebay (červená tl. 60 mm)
- navržené zatravnění